

# Gimnasia

**El lunes 18 de octubre 17:20 horas se empieza la gimnasia.**

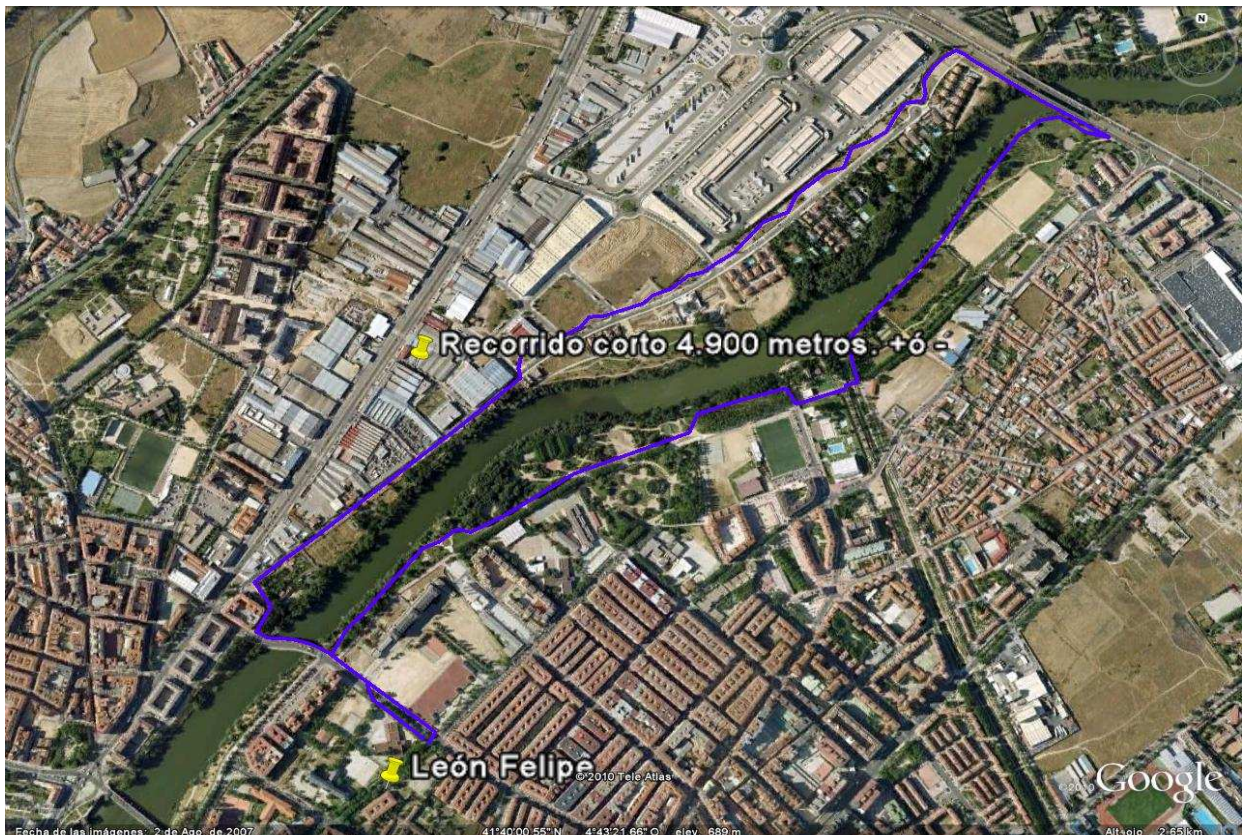
En el gimnasio del colegio León Felipe situado en la calle Mirabel

Primero se hace un recorrido que puede ser corto.4.900 metros ó largo 6.625 metros.

Hora de salida. **17:30 horas**

Segundo una hora de gimnasia, aproximadamente

## Recorrido corto 4.900 metros



## Recorrido largo 6.625 metros



Esperando que la tarde sea de vuestro agrado, Atletas Populares de Valladolid y Trotapinares.

El entrenador **Joaquín del Río López**.

La junta directiva